



# INDEPENDANCE ET EXPANSION SICAV

Sicav conforme à la directive OPCVM 4

Décembre 2016

Notation Morningstar



William Higgons



Audrey Bacrot

## CLASSE D'ACTIFS

- ✓ Actions françaises
- ✓ Eligible PEA
- ✓ Small & Mid Cap

## STYLE DE GESTION

- ✓ Actions Value
- ✓ Pleinement investi (90%-100%)
- ✓ Portefeuille concentré

## INDICE DE REFERENCE

- ✓ CAC Small NR <sup>(1)</sup>

## OBJECTIFS ET POLITIQUE D'INVESTISSEMENT

Le fonds Indépendance et Expansion ("I&E") est géré de façon active et vise une croissance du capital à un horizon supérieur à 3 ans.

La politique d'investissement du fonds consiste à acheter des actions de sociétés françaises cotées sur un marché réglementé dont la capitalisation boursière est inférieure ou égale à la plus haute capitalisation boursière de l'indice CAC Mid & Small et qui ont un faible cours sur autofinancement et à les vendre quand elles ne répondent plus à ce critère.

Le compartiment peut également acheter des obligations convertibles et bons de souscription en actions permettant l'acquisition d'actions de telles sociétés. Le fonds peut également investir jusqu'à 10% de son actif net dans des sociétés cotées sur Alternext et jusqu'à 10% dans des petites capitalisations européennes non françaises.

## COMMENTAIRE

En 2016 la valeur de l'action Indépendance et Expansion a progressé de 26,6%, contre 11,3% pour l'indice CAC Small NR et 7,7% pour l'indice CAC 40 NR. La bonne performance du fonds a été due principalement aux valeurs informatiques et aux équipementiers automobiles.

Le fonds a surperformé son indice de référence sept ans de suite, ce résultat extraordinaire ne préjuge pas des performances futures. Le fonds n'acceptera plus de souscriptions après le 4 janvier.

## CHIFFRES CLEFS DU MOIS

30/12/2016

VNI	A(C)	473,64 €	X(C)	475,79 €
Actif Net		264,06 M€		

### Performance nette sur le mois

Indépendance et Expansion X(C)	8,34%
CAC Small NR	8,19%

### Composition du portefeuille

Taux d'investissement	91,9%
Nombre de lignes en portefeuille	46
Poids des 10 premières lignes	36%

## STATISTIQUES ANNUALISEES - X(C)

### Ratios rendement/risque

	1 an	3 ans	5 ans	10 ans
<b>Performance</b>				
I&E	26,6%	25,9%	32,7%	10,7%
CAC Small	11,3%	15,8%	17,4%	4,5%
<b>Volatilité</b>				
I&E	13,0%	13,2%	12,8%	18,4%
CAC Small	14,3%	13,8%	13,7%	19,4%
TE	5,1%	5,2%	6,6%	7,3%
RI	3,03	1,95	2,31	0,86

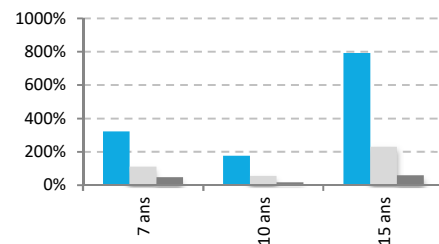
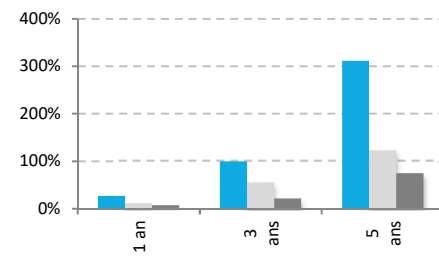
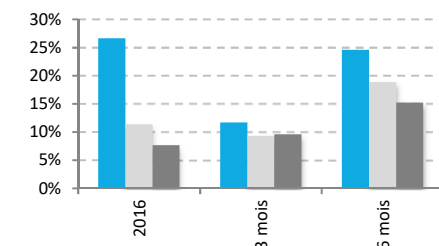
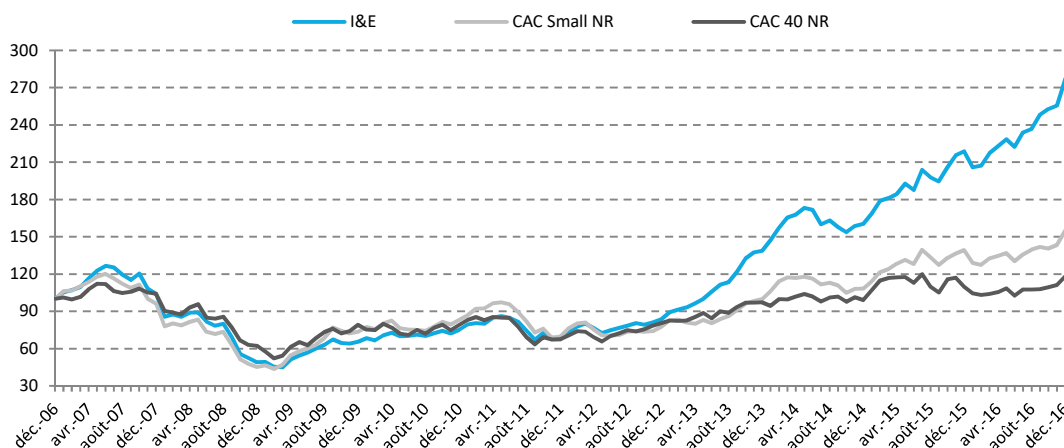
TE : tracking error ; RI : ratio d'information

## PERFORMANCES CUMULEES - X(C)

### Périodes glissantes

	I&E	CAC Small NR	CAC 40 NR
2016	26,6%	11,3%	7,7%
3 mois	11,7%	9,3%	9,6%
6 mois	24,6%	18,8%	15,2%
1 an	26,6%	11,3%	7,7%
3 ans	99,7%	55,3%	21,5%
5 ans	311,3%	122,8%	74,6%
7 ans	322,9%	110,9%	49,0%
10 ans	177,0%	55,0%	18,2%
20 ans	1823,3%	390,5%	240,7%

## EVOLUTION DE LA PERFORMANCE SUR 10 ANS - X(C)



## RATIOS FINANCIERS DU FONDS

	<sup>(2)</sup> C/AN		C/CF		PER		Rdt
	niveau	écart	niveau	écart	niveau	écart	niveau
I&E médiane	2,0	-11%	9,0	-18%	13,6	-31%	2,0%
I&E moyenne	2,2	-2%	9,2	-17%	13,4	-32%	2,3%
I&E moyenne pondérée	2,1	-6%	8,7	-21%	13,0	-34%	2,3%
Indice CAC Mid & Small	2,3		11,0		19,7		1,4%

source Stanwahr, Idmidcaps pour l'indice CAC Mid & Small

Performances nettes de frais ; capitalisation des revenus

(1) : Les indices CAC Small et CAC 40 sont dividendes nets réinvestis (NR). L'indice de référence du fonds est l'indice CAC Small NR depuis le 31/12/04. Auparavant, l'indice était le SBF Second Marché. Les performances de l'indice de référence du fonds présentées dans ce document correspondent, pour des périodes démarrant avant le 31/12/04, au chaînage des performances de ces 2 indices.

(2) : C/AN = ratio Cours sur Actif Net ; C/CF = ratio Cours sur Cash Flow ; PER = ratio Cours sur Bénéfices ; Rdt = Rendement du titre/portefeuille.

# INDEPENDANCE ET EXPANSION SICAV

Classe X(C) - LU0104337620

Classe A(C) - LU0131510165

## REPARTITION SECTORIELLE

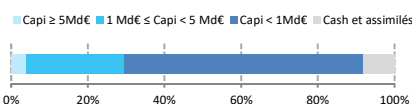
Secteurs	Poids
Equipementiers Automobiles	18,0%
Technologie	17,8%
Services aux entreprises	16,1%
Divers	7,4%
Plasturgie	6,6%
Financières	5,6%
Agroalimentaire	5,0%
Produc. Electricité	3,8%
Aéronautique	3,4%
Environnement	3,0%
Biens d'équipement	1,9%
Distribution spécialisée	1,4%
Biens de consommation	1,1%
Activités Minières	1,0%
Construction	0,0%
Services	0,0%
Cash et assimilés	8,1%
<b>Total</b>	<b>100%</b>

Classification des secteurs source Stanwahr

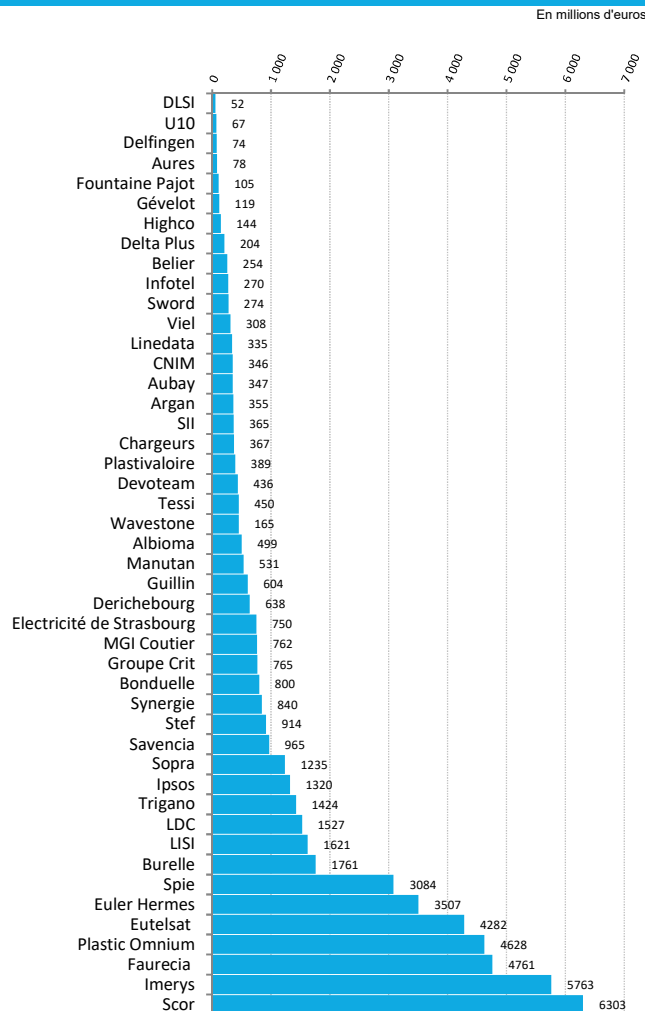
## PRINCIPALES LIGNES

Valeurs	Poids
MGI Coutier	7%
Guillin	4%
Sopra	4%
Faurecia	4%
LISI	3%
Plastivoire	3%
Scor	3%
Synergie	3%
Derichebourg	3%
Groupe Crit	3%

## REPARTITION PAR CAPI.



## CAPITALISATION DES TITRES EN PORTEFEUILLE



## PRINCIPALES VARIATIONS

Titres	Perf.	Commentaires
<b>Performances supérieures à l'indice</b>		
Fountaine Pajot	25,44%	Résultats 2015/16 meilleurs que prévus
Plastivoire	22,96%	Exercice 2015/16 meilleur que prévu
DLSI	22,02%	La moins chère des entreprises de travail temporaire
MGI Coutier	19,71%	Était mal valorisée
SII	16,48%	Résultats 2015/16 meilleurs que prévus
Manutan	16,36%	Résultats 2015/16 meilleurs que prévus
Spie	15,03%	Achat d'un concurrent allemand SAG bien accueilli
<b>Performances inférieures à l'indice</b>		
Infotel	5,48%	
Euler Hermes	5,30%	
Belier	4,55%	
Guillin	3,81%	
Aubay	3,52%	
Argan	3,31%	
Trigano	3,24%	Bien valorisée

## PROFIL DE RISQUE ET DE RENDEMENT

Cet indicateur représente la volatilité historique annuelle du fonds I&E sur une période de 5 ans.



La catégorie de risque et de rendement 6 reflète un potentiel de gain et/ou de perte très élevé de la valeur du portefeuille. Ceci s'explique par des investissements en actions de sociétés françaises de petites capitalisations.  
Durée de placement recommandée : 3 ans

Valorisation : tous les mercredis de chaque mois (ou Jour Ouvrable suivant) et le dernier jour de chaque mois  
Frais de gestion : 1,95% l'an  
Commission de surperformance : 10%  
Frais de sortie sans préavis : 2% acquis au fonds

## CONTACT

Société de gestion : Stanwahr Sarl  
5, allée Scheffer L – 2520 Luxembourg  
Tél : 00 352 47 67 26 68  
Email : stanwahr@pt.lu

## SOUSCRIPTIONS / RACHATS

Souscription : tous les mercredis de chaque mois  
Rachat - classe A(C) : tous les mercredis de chaque mois (ou Jour Ouvrable suivant)  
Rachat - classe X(C) : 2ème et 4ème mercredi de chaque mois (ou Jour Ouvrable suivant)  
Caceis Bank Luxembourg  
Tél : 00 352 47 67 27 35

## PRESTATAIRES DE LA SICAV

Dépositaire : Caceis Bank Luxembourg  
Valorisateur : Caceis Bank Luxembourg  
Commissaire aux comptes : Deloitte SA

Les informations ici reprises ne constituent en aucun cas une sollicitation, une offre ou une recommandation à acquérir ou vendre quelconques titres ou valeurs mentionnés dans ce compte rendu. De même, ceci ne doit en aucun cas inviter à s'engager dans toute autre transaction ou à fournir le moindre conseil ou service d'investissement. Tout souscripteur potentiel est informé qu'il doit recueillir des conseils professionnels concernant les lois et réglementations applicables aux souscriptions, achats ou ventes d'actions dans son pays d'origine, de résidence ou de domicile. Aucune responsabilité n'est imputable au regard de l'exactitude, la justesse ou la véracité des informations accessibles dans ce compte rendu. Les performances passées ne sont pas une garantie des revenus futurs. La valeur des investissements peut chuter autant que croître. Toutes souscriptions dans un compartiment dont il est fait mention dans le présent compte rendu ne peuvent être valablement effectuées que sur base de l'information contenue dans le prospectus complet ou simplifié et ce, conjointement avec celle publiée dans la dernière version de leur rapport annuel ou semestriel. Stanwahr, s'il agit dans le meilleur intérêt de ses clients, ne peut toutefois être tenu d'aucune obligation de résultats, quels qu'ils soient, ni de performance. Stanwahr et les personnes qui lui sont liées, ses administrateurs et ses employés s'exonèrent de toute responsabilité pour toute perte directe, indirecte ou subséquente, frais ou débours, issus le cas échéant de tout usage de l'information ou du contenu présentés dans ce compte rendu.